

Organização e Tratamento de dados

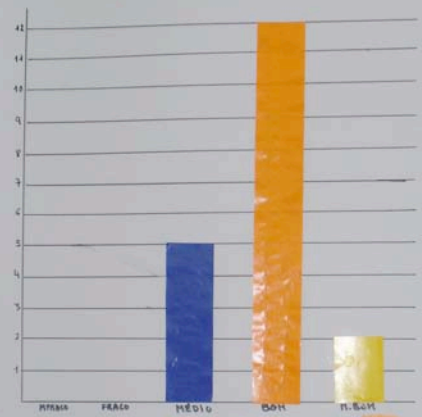


Os alunos do 4ºA da EB1/JI da Cova da Piedade no âmbito do Projecto PAM, realizaram um trabalho estatístico de recolha e análise de dados relativos aos resultados obtidos nas fichas de avaliação sumativa do 1ºPeríodo.

Primeiro os dados foram organizados em tabelas, posteriormente em gráficos, dos quais foi feita a análise e finalmente a construção dos gráficos circulares.

Foi uma actividade muito interessante, e através da qual os alunos adquiriram novos conhecimentos e competências.

Língua Portuguesa



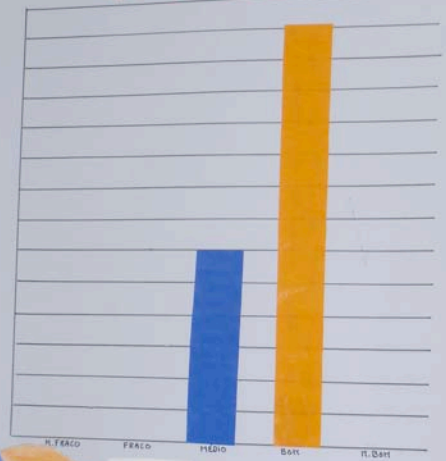
Para análise do gráfico podemos concluir que:
 - A maioria dos alunos do 4º ano obtiveram a classificação de Bom;
 - Nenhum aluno teve a classificação regular.

Legenda:
 Bom (Amarelo)
 Regular (Laranja)
 Ruim (Azul)



Matemática

Matemática

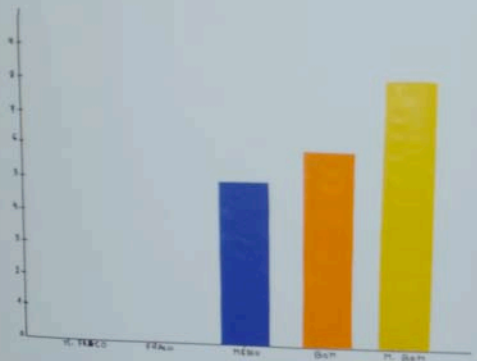


Para a análise do gráfico podemos concluir que:
 A maioria dos alunos do 4º ano obtiveram a classificação de Bom.
 Nenhum aluno teve classificação regular.

Legenda:
 Bom (Amarelo)
 Regular (Laranja)
 Ruim (Azul)



Estudo do Meio



Para análise do gráfico podemos concluir que:
 A maioria dos alunos do 4º ano obtiveram a classificação de Bom.
 Nenhum aluno teve a classificação regular.

Legenda:
 Bom (Amarelo)
 Regular (Laranja)
 Ruim (Azul)

